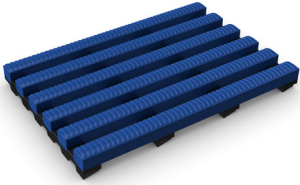


حصيرة للمشى حافياً ذاتية التصريف مصممة للمناطق الرطبة ذات الكثافة المرورية العالية.



حافظ على مناطق الاستحمام والغسيل آمنة مع هيرونريب، الحصيرة الرياضية والترفيهية المقاومة للانزلاق المطلقة المصممة لتحمل حركة مرور حافية القدمين في المناطق الرطبة.



مصنوعة من (بي في سي) القوي غير المسامي مع قضبان سفلية موصلة، تقوم هيرونريب تلقائياً بالتصريف الذاتي - حتى عند التعرض لكميات أكبر من الماء. يوفر سطحها المخزّش تثبيثاً قوياً تحت القدم، بينما تضمن الإضافات المضادة للميكروبات والفطريات حصيرة صحية فائقة. يوفر سطحها المنقوش تثبيثاً قوياً تحت القدم، بينما تضمن الخصائص المضادة للميكروبات والفطريات نظافة ممتازة.

## الميزات:



مقاومة للأشعة فوق البنفسجية



مصنوعة من مادة (بي في سي) المرنة



خصائص مضادة للفطريات ومضادة للبكتيريا.



بنية من طبقتين وأشرطة سفلية موصلة



سطح نافر

## الفوائد:



يمكن استخدامها في الداخل أو في الهواء الطلق



يسهل قطعها لتناسب، تتكيف مع خطوط السطوح غير المنتظمة



نظافة ممتازة وسهلة التنظيف



تصريف بأربعة اتجاهات



مقاومة الانزلاق المعتمدة

### المقاسات القياسية:

المنتج	هيرونريب
الارتفاع	١٠,٥ ملم (٣٢/١٣ بوصة)
الخيارات القياسية للفة	١٠ × ٠,٥ م (٣٣ قدم × ١,٦ قدم)
	١٠ × ١,٠ م (٣٣ قدم × ٣ قدم)
	١٠ × ١,٢٢ م (٣٣ قدم × ٤ أقدام)
الوزن	٥,٥ كجم/م <sup>٢</sup> (١,١٠ رطل/قدم مربع)

### نطاقات التسامح:

الارتفاع (+/-) ملم	الطول (+/-) م	العرض (+/-) سم	هيرونريب
١٠,٥ سم	١٠ م	٥٠ سم ١٠٠ سم ١٢٢ سم	

جميع الأبعاد تقريبية

### المعلومات الفنية:

صوتي	خصائص ممتازة للعزل الصوتي.
كيميائي	مقاومة لمعظم الأحماض والقلويات والزيوت. يمكنك قراءة المزيد عن المقاومات الكيميائية المحددة عن طريق تنزيل <a href="#">ورقة المعلومات</a> هذه.
التكوين	كلوريد البولي فينيل الملدن دي أي إن بي (بي في سي).
البيئة	هيرونريب قابلة لإعادة التدوير بنسبة ١٠٠٪. لا نستخدم أي مواد مدرجة في قائمة المواد المثيرة للقلق الشديد (SVHC) ضمن ريتش في أي من منتجات الحوائط.
الحريق	EN13501-1 : 2007 - Cfl - S1
النظافة الصحية	مصنوعة من مادة (بي في سي) غير المسامية المقاومة بشكل طبيعي لنمو البكتيريا. تحتوي على إضافات مضادة للميكروبات والفطريات للنظافة المستمرة.
التراجع	قد يؤدي انكماش اللدائن الحرارية إلى تقليل الحجم بنسبة تصل إلى ٢٪. وقد يتسارع هذا في البيئات الحارة. يمكنك قراءة المزيد حول أسباب الانكماش عن طريق تنزيل <a href="#">ورقة المعلومات</a> هذه.
مقاومة الانزلاق	DIN 51097: DIN51097 ج ASTM F 1677 - جاف/رطب: ٠,٧/٠,٩
حراري	مصممة للعمل في درجات حرارة تتراوح من ٢٣ درجة مئوية وحتى ٦٠ درجة مئوية. وقد يحدث اختلاف طفيف في الحجم في درجات الحرارة القصوى.
الأشعة فوق البنفسجية	مقاومة تدهور (بي في سي) (لا يكون اللون الأحمر التوتّي ثابتًا في ضوء الشمس المباشر).
الضمان	ثلاث سنوات. قم بزيارة <a href="#">صفحة سياساتنا</a> للحصول على مزيد من المعلومات حول الضمانات

### الألوان:

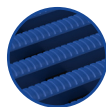
تتوافر ألوان  
أخرى  
عند الطلب



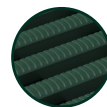
أزرق سماوي داكن



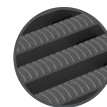
أبيض



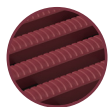
أزرق المحيط



أخضر



رمادي فحامي



أحمر توتي

### التركيب:

يعني تصميم هيرونريب المكون من قطعة واحدة عملية تثبيت بسيطة:

- مصنوعة من مادة (بي في سي) المرنة
- يتم توفيرها على شكل لفات للتثبيت السريع
- يمكن قطعها لتناسب مع الموقع
- تتكيف مع خطوط السطوح غير المنتظمة

### التنظيف:

سيحافظ التنظيف المنتظم على فعالية هيرونريب وعمرها.

هيرونريب تحتوي بخصائص مضادة للبكتيريا ومضادة للفطريات للحماية من التلوث الفطري والبكتيري، ولكن يوصى أيضاً بالتنظيف المنتظم لإزالة الشحوم الخفيفة والزيوت والدهون الغذائية والشمع وتلميع الأكريليك. التحضير تحقق من خلو الحصيرة من أي عناصر سائبة مثل القمامة وألياف الملابس.

#### التنظيف اليدوي

يجب إجراء التنظيف اليدوي المنتظم حسب الحاجة، باستخدام **سائل تنظيف قلوي** وفقاً لتعليمات الشركة الصانعة. يمكن تنظيف الحصيرة في الموضع، وما عليك سوى وضع محلول التنظيف باستخدام بخاخ أو ممسحة وتركه يجف أو شحوم أو أوساخ. يمكنك بعد ذلك استخدام فرشاة سطح صلب لفرض فعالية سائل التنظيف في الأوساخ السطحية. اتركها منقوعة قبل الشطف بماء نظيف.

يجب لف الحصائر إذا كنت تقوم بالتنظيف العميق أو تنظيف الأرضيات تحتها. لا ينبغي ثنيها أو سحبها أو جرها، لأن ذلك سيؤدي إلى إتلاف الحصيرة بمرور الوقت.

#### التنظيف بالآلة

يعتمد عدد مرات التنظيف بالآلة على مقدار حركة المرور في المنطقة. رش السطح بالمحلول القلوي ثم باستخدام فرشاة أسطوانية، نظّف السطح العلوي في اتجاه الضلوع العلوية. إذا كان هناك نمط منقوش على الأضلاع العلوية حيث يحتمل أن تتجمع الأوساخ بسهولة، فقم بعمل تمريرات عرضية إضافية لضمان التنظيف الشامل.

إذا كان الجانب السفلي من الحصيرة يحتاج أيضاً إلى التنظيف، فقم بلفه للداخل ثم لفه للخارج، تاركاً الجانب السفلي متجهاً لأعلى. كرر عملية الرش وتعليمات التنظيف أعلاه.

#### التنظيف بالبخار

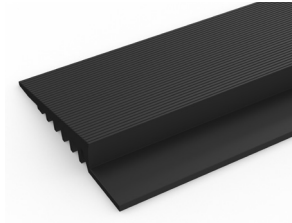
يمكن استخدام أي نوع من منظفات البخار. تم الحصول على نتائج جيدة مع خرطوم الضغط حوالي ١٠٠٠ رطل لكل بوصة مربعة (٦٨٩٤,٨ كيلو نيوتن/متر مربع) ودرجة حرارة الماء حوالي ٢١٢ درجة فهرنهايت. يجب تخفيف سائل التنظيف وفقاً لتوصيات الشركة الصانعة.

قم بتنزيل تعليمات التنظيف هذه.

### الملحقات:

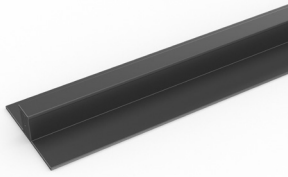
#### > هيرونريب

حواف (بي في سي) (الارتفاع: ١٠ ملم، العرض: ٥٠ ملم)



يتم توريدها على شكل لفات بطول ١٠,١ م (٣٣ قدم) مع معجون لحام على البارد. تأتي باللون الأسود والرمادي الداكن. الحجم: ١٠ ملم x ٥٠ ملم x ١,١ م (٨/٣ بوصة x ٢ بوصة x ٣٣ قدم)

مسار قفل (بي في سي) (الارتفاع: ١٠ ملم)



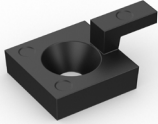
مسار قفل من جزأين يمكن لحامه معاً لوصل اللغات من طرف إلى طرف أو من جانب إلى جانب لتغطية المساحات الكبيرة. مزود بمعجون اللحام على البارد. تأتي باللون الأسود والرمادي الداكن. الحجم: ١٠,٥ ملم x ٢,٥ ملم (٣٢/١٣ بوصة x ٨ قدم و ٢ بوصة).

مقاطع الموصل: ثنائية الغرض (الارتفاع: ١٤ ملم)



لربط أقسام الحصيرة معاً جنباً إلى جنب أو من طرف إلى طرف. متوفرة في عيوات تحتوي على ١٠.

خطاف أرضي صغير (ارتفاع: ١٤ ملم)



لتنبيت أقسام الحصيرة على الأرض. تأتي في عيوات من ٢٠ مع براغي ومقابض.