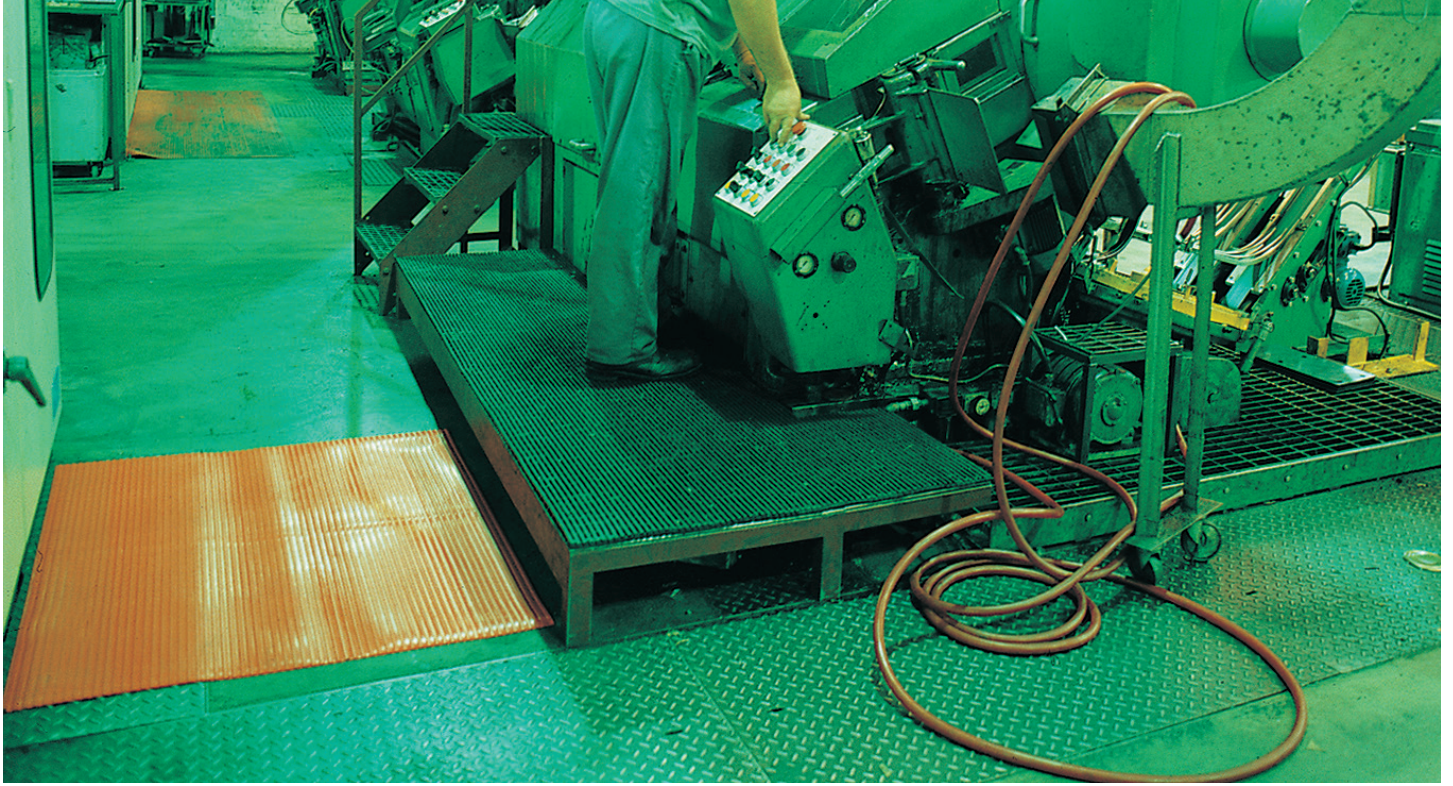
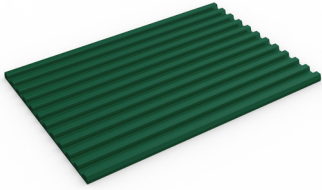


حصيرة مضلعة شديدة التحمل مثالية لمناطق العمل الدائمة وخطوط الإنتاج ومحطات التعبئة.



يتحمل السطح المضلع لفليكسي ريدج الانسكابات الخفيفة ويحمي العناصر الحساسة ويوفر وسادة تحت القدم، مما يجعلها مثالية لأماكن العمل حيث يبقى الموظفون واقفين وتستخدم الأدوات بشكل متكرر.

يوفر هذا المنتج الممتاز متعدد الأغراض مقاومةً جيدةً للانزلاق ويقلل من تأثير الضوضاء ويحمي العناصر والأدوات الحساسة من التلف في حالة سقوطها. كما تسهل صيانة الحصيرة بفضل سطحها المضلع، فالحواف المتكاملة تعني سهولة تشتت أي سائل، ويمكن مسح السطح الأملس.



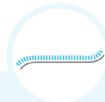
## الميزات:



يتم توفيرها في شكل لفة مناسب



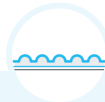
مصنوعة من مادة (بي في سي) المرنة



تركيب من الفينيل



حماية عالية من المكونات والضوضاء



سطح مضلع ناعم

## الفوائد:



سرعة في التثبيت



من السهل قصها لتلائم الموقع، وتتكيف مع الأرضية تحتها



مقاومة للمواد الكيميائية والأحماض والزيوت



تقلل من مخاطر الأدوات والأشياء الحساسة في حالة سقوطها



مقاومة جيدة للانزلاق

### المقاسات القياسية

المنتج	فليكسي ريدج
الارتفاع	٢,٨ مم (١٦/٧ بوصة)
الخيارات القياسية للفة	٢,٨ مم (١٦/٧ بوصة)
الوزن	٢,٤٥ كجم/م <sup>٢</sup> (٠,٥٠ رطل/قدم مربع)

### نطاقات التسامح:

الارتفاع (+/-) (مم)	الطول (+/-) (م)	العرض (+/-) (سم)	فليكسي ريدج
٢,٨ مم	٢٠ م	١٠٠ سم	جميع الأبعاد تقريبية

### المعلومات الفنية:

كيمياء	مقاومة لمعظم الأحماض والقويات والزيوت. يمكنك قراءة المزيد عن المقاومات الكيميائية المحددة عن طريق تنزيل <a href="#">ورقة المعلومات</a> هذه.
التكوين	كلوريد البولي فينيل المرن (بي في سي)
البيئة	فليكسي تريد قابلة للتدوير بنسبة ١٠٠٪. لا نستخدم أي مواد مدرجة في قائمة المواد المثيرة للقلق الشديد (SVHC) ضمن ريتش في أي من منتجات الحصار.
الحريق	EN 13501-1: 2007-Bfl-S1
التراجع	قد يؤدي انكماش اللدائن الحرارية إلى تقليل الحجم بنسبة تصل إلى ٢٪. وقد يتسارع هذا في البيئات الحارة. يمكنك قراءة المزيد حول أسباب الانكماش عن طريق <a href="#">تنزيل ورقة المعلومات</a> هذه.
حراري	مصممة للعمل في درجات حرارة تتراوح من ٢٣ درجة مئوية وحتى ٦٠ درجة مئوية. وقد يحدث اختلاف طفيف في الحجم في درجات الحرارة القصوى.
الأشعة فوق البنفسجية	مقاومة لتدهور (بي في سي).
الضمان	سنة واحدة. قم بزيارة <a href="#">صفحة سياستنا</a> للحصول على مزيد من المعلومات حول الضمانات

### التركيب:

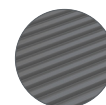
- إن البنية المكونة من قطعة واحدة من فليكسي ريدج تعني سهولة التثبيت:
- يتم توفيرها في شكل لفة مناسب
  - يمكن قطعها لتتناسب مع الحجم والشكل
  - تتكيف مع خطوط السطوح غير المنتظمة

### التنظيف:

- من السهل الحفاظ على مظهر فليكسي ريدج بشكل جيد:
- خفيفة ليتم التعامل معها
  - ببساطة قم بلفها أو رفعها للتنظيف
  - سهلة التنظيف بالمسح

### الألوان:

تتوافر ألوان  
أخرى  
عند الطلب



رمادي داكن



أخضر