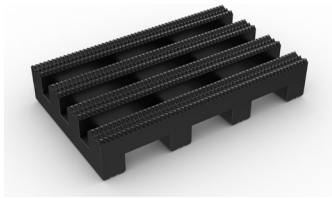
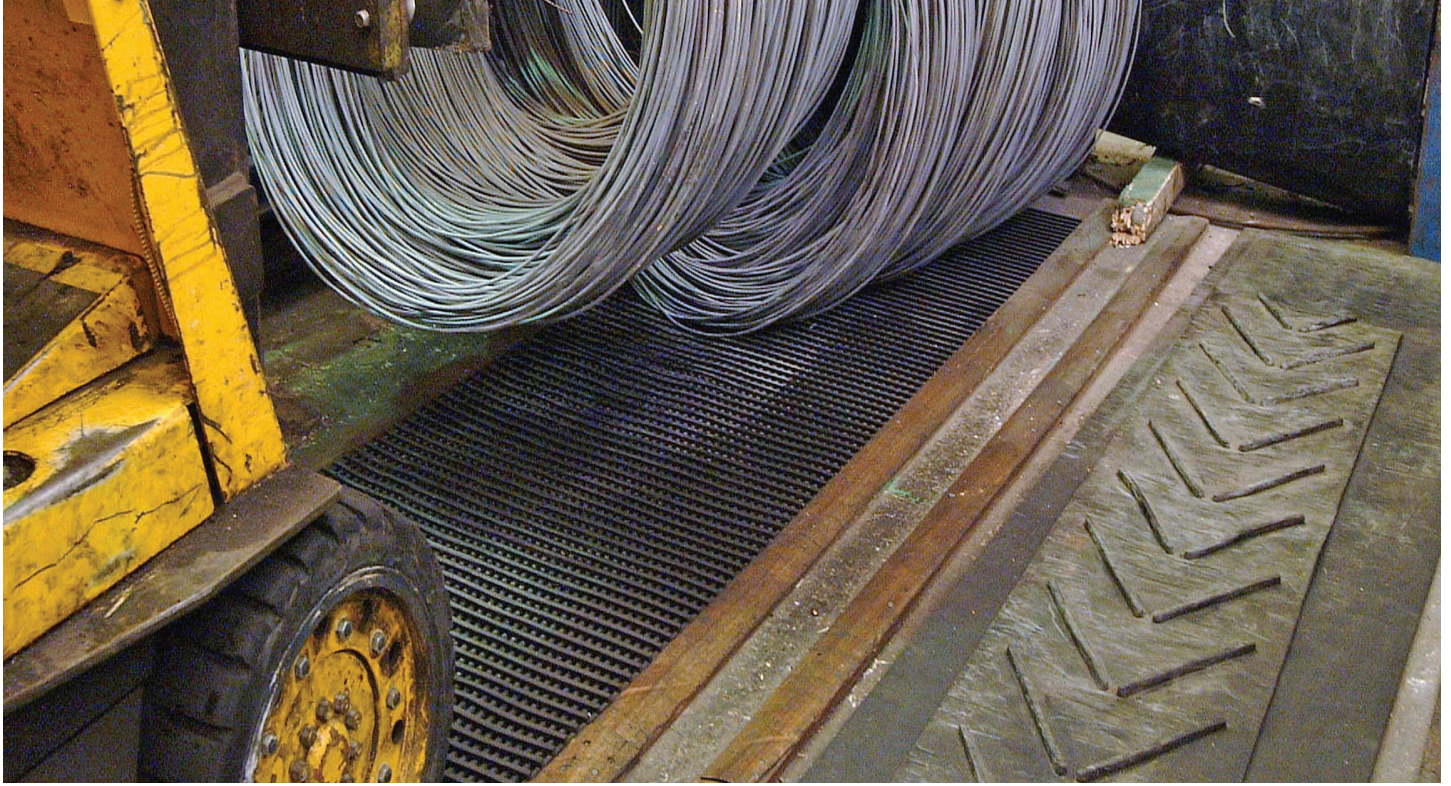


حصيرة حيث توجد حركة كثيفة للأقدام مع سطح قوي للبيئات الصناعية.



حصيرة صناعية شديدة المقاومة للخدمة الصناعية الثقيلة قادرة على تحمل حتى أصعب أماكن العمل، وقد صُممت فليكسي جريد خصيصاً لأماكن العمل حيث تشكل الانسكابات والحطام وشظايا المعادن مشكلة.

توفر هذه الحصيرة عالية المقاومة للحركة فوقها أعلى مقاومة للانزلاق، في حين أن الارتفاع البارز يعني انتشار أي مادة خطيرة وتصريفها بسرعة. هذه الحصيرة الصناعية شديدة التحمل مثالية أيضاً لأماكن العمل حيث يوجد موظفين دائمين: توفر البنية المكونة من طبقتين وسادة مريحة للمساعدة في تقليل التعب وزيادة الإنتاجية.



الميزات:



تأتي في لفات بطول ٥ أمتار و ١٠ أمتار أو وحدات منحدر



مصنوعة من مادة (بي في سي) المرنة



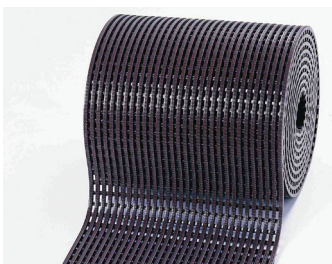
خصائص مثبتة مضادة للإجهاد



بنية من طبقتين



شكل معالج ينمط معينات



الفوائد:



سرعة في التثبيت وسهولة في التنظيف



يمكن قطعها لتناسب مع الموقع، تتكيف مع خطوط السطوح غير المنتظمة



تُعزّز الإنتاجية



تصريف ممتاز (DIN 51130: V10)



مقاومة الانزلاق المعتمدة (DIN 51130: R11, ASTM 1677: 0.6/0.5)

المقاسات القياسية	
المنتج	فليكسي جريد
الارتفاع	٢٠ مم (٤/٣ بوصة)
الخيارات القياسية للفة	٥ × ٠,٦ م (١٦ قدم ٦ بوصة) (٢ × قدم)
	٥ × ٠,٦ م (١٦ قدم ٦ بوصة) (٢ × قدم)
	١٠ × ٠,٦ م (٣٣ قدم ٢ بوصة)
	١٠ × ٠,٩١ م (٣٣ × ٣ بوصة)
خيارات الوحدة القياسية	١,٨ × ٠,٦ م (٦ قدم ٢ بوصة)
	١,٨ × ٠,٩١ م (٦ × ٣ بوصة)
الوزن	٩,٨ كجم/م ^٢ (٢ رطل/قدم مربع)

يتم تزويد الوحدات السطحية بحواف منحدر (بي في سي) مثبتة في المصنع إلى أربعة جوانب

نطاقات التسامح:			
الارتفاع (+/-) (مم)	الطول (+/-) (م)	العرض (+/-) (سم)	فليكسي جريد
٢٠ ملم	١,٨ م ٥ م ١٠ م	٦٠ سم ٩١ سم	جميع الأبعاد تقريبية

المعلومات الفنية:	
صوتي	خصائص ممتازة للعزل الصوتي
كيميائي	مقاومة لمعظم الأحماض والقويات والزيوت. يمكنك قراءة المزيد عن المقومات الكيميائية المحددة عن طريق تنزيل ورقة المعلومات هذه.
التكوين	مصنوعة من كلوريد البولي فينيل المرن (بي في سي).
البيئة	فليكسي جريد قابلة لإعادة التدوير بنسبة ١٠٠٪. عند تصنيعها باللون الأسود، فإنها تُصنَع باستخدام مواد معاد تدويرها بعد التصنيع. يبلغ متوسط المحتوى المعاد تدويره ٣٠٪ على الأقل، لكننا نسعى لتحقيق ١٠٠٪ حيثما أمكن ذلك. لا نستخدم أي مواد مدرجة في قائمة المواد المثيرة للقلق الشديد (SVHC) ضمن ريتش في أي من منتجات الحصائر.
الحريق	DIN 4102 الجزء الأول - التصنيف B2
النظافة الصحية	مصنوعة من مادة (بي في سي) غير المسامية المقاومة بشكل طبيعي لنمو البكتيريا.
التراجع	قد يؤدي انكماش اللدائن الحرارية إلى تقليل الحجم بنسبة تصل إلى ٢٪. وقد يتسارع هذا في البيئات الحارة. يمكنك قراءة المزيد حول أسباب الانكماش عن طريق تنزيل ورقة المعلومات هذه.
مقاومة الانزلاق	ASTM F 1677 - جاف/رطب: ٠,٦/٠,٦ DIN 51130: R11, V10
حراري	مصممة للعمل في درجات حرارة تتراوح من ٢٣ درجة مئوية وحتى ٦٠ درجة مئوية. وقد يحدث اختلاف طفيف في الحجم في درجات الحرارة القصوى.
الأشعة فوق البنفسجية	مقاومة لتدهور (بي في سي)
الضمان	أربع سنوات. قم بزيارة صفحة سياستنا للحصول على مزيد من المعلومات حول الضمانات

التركيب:

- تصميم فليكسي جريد من قطعة واحدة يعني عملية تثبيت بسيطة:
- تأتي في لفات ٥ أمتار و ١٠ أمتار، أو اختر وحدات منحدر
 - يمكن قطعها لتتناسب مع الموقع
 - تتكيف مع خطوط السطوح غير المنتظمة

التنظيف:

- من السهل الحفاظ على مظهر فليكسي جريد جيداً
- خفيفة ليتم التعامل معها
 - قم بلفها أو ارفعها للتنظيف
 - سهولة التنظيف باستخدام خرطوم الضغط العالي

الألوان:



أسود

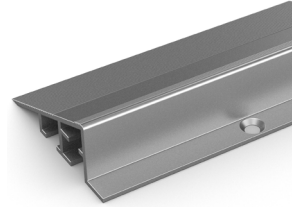
تتوافر ألوان
أخرى
عند الطلب

الملحقات:

> فليكسي جريد

حواف ألومنيوم (ارتفاع: ٢٠ ملم)

يتم توريدها في أقسام بطول مترين
(٦ أقدام ٦ بوصات) مع براغي تثبيت
ومقابس. تأتي من الألمنيوم المؤكسد.
الحجم: ٢٠ ملم x ٥٠ ملم x ٢ م
(٨/٧ بوصة x ١٦/٣ ٢ بوصة x ٦
أقدام ٦ بوصة)



مقاطع الموصل: ثنائية الغرض (الارتفاع: ٢٥ ملم)

لربط أقسام الحصيرة معًا جنبًا إلى
جنب أو من طرف إلى طرف. متوفرة
في عبوات تحتوي على ١٠.

