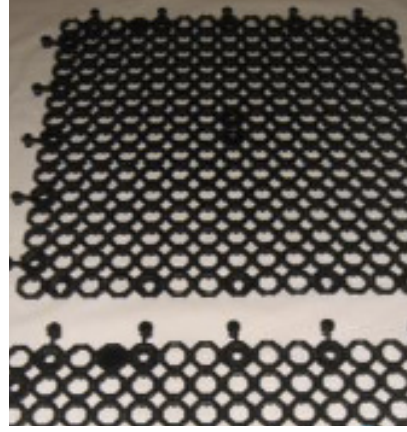
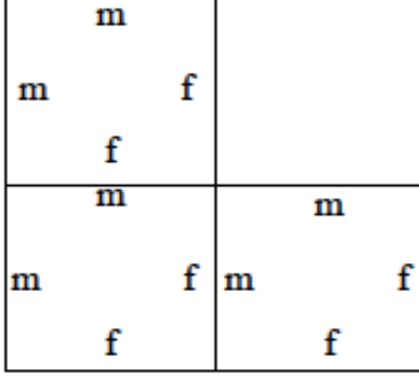
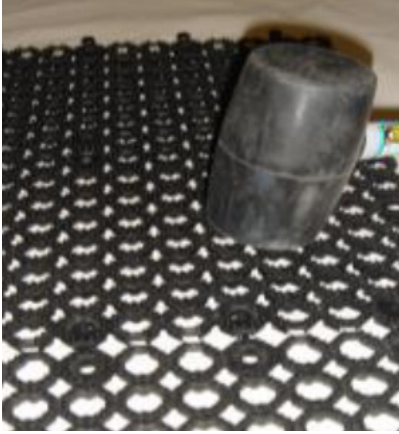


تركيب البلاط

(أ) ضع البلاطات بحيث تتجه مشابك "الإصبع" بالاتجاه نفسه. يرمز الحرف "M" إلى ذكر، بمشابك للأصابع، و"F" للإناث، مع فتحات لتناسب مشابك الأصابع.



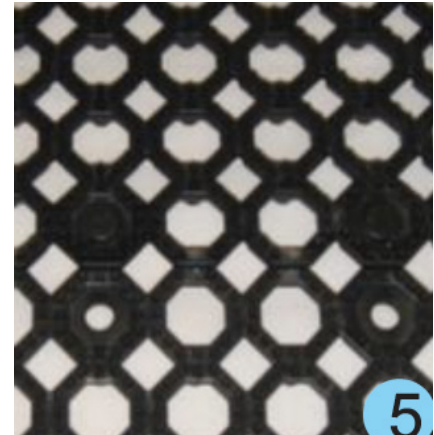
(ب) باستخدام مطرقة مطاطية، اضرب على الجزء العلوي من أعلى الثقوب لربط البلاطات معًا



(ج) ضع مشابك "الإصبع" أسفل كل فتحة مقابلة



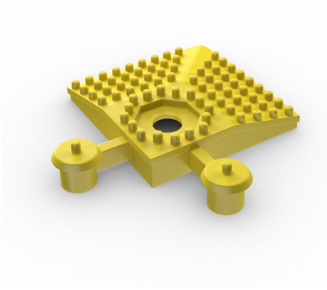
(د) تظهر البلاطات المتصلة برأس الأصابع من خلال الفتحات المضمومة



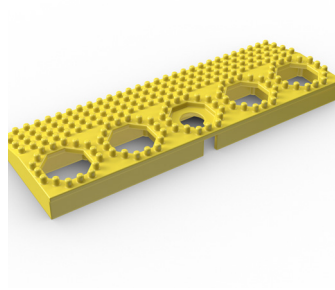
تركيب الأطراف

(أ) تعرف على ثلاثة أنواع من الحواف: الذكور والإناث والزاوية

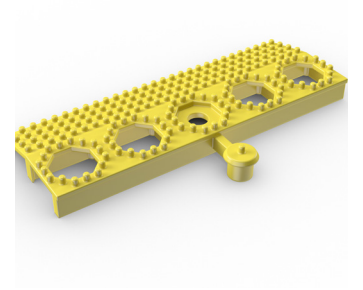
الزاوية



الحواف المؤنثة



الحواف المذكرة



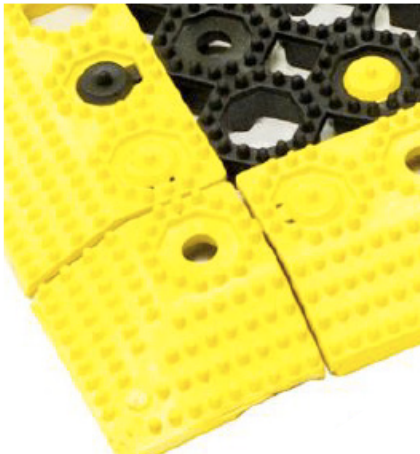
(ج) ضع مشابك أصابع الحواف الذكورية أسفل الفتحة المقابلة للبلاطة واستخدم مطرقة مطاطية لربطها بالبلاطات

(ب) بعد وصل البلاطات مع بعضها البعض، سيتعين عليك معرفة نوع الحواف المطلوبة لكل بلاطة



(هـ) بالنسبة للزوايا الخارجية أو الداخلية، ضع مشابك الأصابع في الزاوية التي تتجه أسفل فتحات البلاط واستخدم مطرقة مطاطية لربطها بالبلاط

(د) ضع فتحات الحواف الأنثوية فوق كل مشابك إصبع مقابلة للبلاط واستخدم مطرقة مطاطية لربطها بالبلاط



ملاحظة: الصور المعروضة في هذا الدليل هي لأغراض توضيحية فقط. قد يختلف نوع الحواف عن الرسم البياني الموضح