

بفضل تصميم الشبكة المفتوحة وتركيب "توافق-متشابك" السهل، تعد شبكة بلاستيكس جريد مثالية لتغطية المساحات الكبيرة في أماكن العمل الصناعية.

يمكن لشبكة البلاط المفتوحة شديدة التحمل أن تتحمل أوزانًا تصل إلى ٥٠ طن/م² وتوفر تصريفًا ممتازًا، مما يجعلها نظام التبليط المثالي لمكان العمل الصناعية حيث يُحتمل تسرب المنظفات والمواد الكيميائية الصناعية والأحماض. يتم تثبيت البلاط، البالغ ارتفاعه ٢٥ مم، بسهولة في مكانه، مما يعطي سطح عمل مرتفع مرن ولكنه مقاوم للتآكل.



الميزات:



توصيل
"توافق-متشابك" آمن



مصنوع من البولي
إيثيلين القاسي



تصميم ذو
لمس مميز



شبكة مفتوحة



٢٥ ملم
سطح مرتفع

الفوائد:



سهل التركيب،
يمكن نقله حسب الحاجة



يتحمل أوزانًا
تصل إلى ٥٠ طنًا/م²



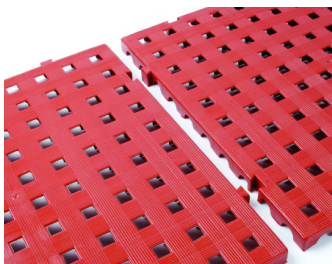
يوفر مقاومة
جيدة للانزلاق



يزيل كميات كبيرة
من السوائل



حماية السطح؛
يقلل من الإرهاق



المقاسات القياسية:

المنتج	بلاستيكس جريد
الارتفاع	٢٥ ملم (١ بوصة)
خيارات البلاط القياسي	٥٠ سم × ٥٠ سم (١ قدم × ١ قدم ٨ بوصات)
الوزن	٣,٣ كجم/م ^٢ (٠,٧ رطل/قدم مربع)

نطاقات التسامح:

بلاستيكس جريد	الارتفاع (+/-) ٠,٥ ملم	الأبعاد (+/-) ١ سم
	٢٥ ملم	٥٠ سم × ٥٠ سم

جميع الأبعاد تقريبية

المعلومات الفنية:

كيمياء	مقاومة لمعظم الأحماض والقلويات والزيوت. يمكنك قراءة المزيد عن المقومات الكيميائية المحددة عن طريق تنزيل ورقة المعلومات هذه.
التكوين	مصنوع من البولي إيثيلين خطي منخفض الكثافة (إل إل دي بي إي).
النظافة الصحية	مصنوع من (إل إل دي بي إي) غير مسامي (بولي إيثيلين خطي منخفض الكثافة) بنسبة ١٠٠٪، مما يمنع نمو البكتيريا.
حراري	مصممة للعمل في درجات حرارة تتراوح من ٢٣ درجة مئوية وحتى ٦٠ درجة مئوية. وقد يحدث اختلاف طفيف في الحجم في درجات الحرارة القصوى.
الضمان	سنين. قم بزيارة صفحة سياستنا للحصول على مزيد من المعلومات حول الضمانات

التركيب:

- تركيب "قفل مناسب" لبلاستيكس جريد يعني سهولة التثبيت
- يتم تثبيت البلاط بسهولة وأمان في مكانه
 - ينشئ سطح عمل مرتفعًا ٢٥ مم
 - يغطي بشكل فعال مساحات كبيرة
 - لا يتطلب أدوات خاصة أو زيارات سابقة للموقع للتثبيت

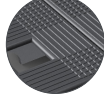
قم بتنزيل دليل التثبيت خطوة بخطوة أدناه.

التنظيف:

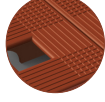
- من السهل الحفاظ على مظهر بلاستيكس جريد بشكل جيد:
- خفيفة ليتم التعامل معها
 - ارفعه ببساطة للتنظيف
 - سهلة التنظيف باستخدام خرطوم الضغط العالي

الالوان:

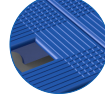
تتوافر ألوان
أخرى
عند الطلب



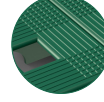
رمادى داكن



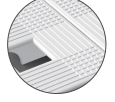
أحمر



أزرق



أخضر

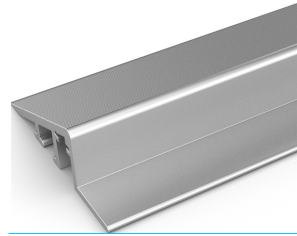


أبيض

الملحقات:

بلاستيكس جريد >

حواف ألمنيوم (ارتفاع: ٢٥ ملم)



يتم توريدها في أقسام بطول مترين
(٦ أقدام ٦ بوصات) مع براغي تثبيت
ومقابض. تأتي من الألمنيوم المؤكسد.
الحجم: ٢٥ ملم x ٦٦ ملم x ٢ م (١)
بوصة x ٢ ٤/٣ بوصة x ٦ أقدام ٦
بوصات)