



كيف تحمي الأقدام الصغيرة من الأرضيات الشبكية المعدنية الزلقة في ملعب مائي دون تقييد تدفق المياه؟

يشكل الملعب المائي في كامبينغ دو بال في هولندا عنصر الجذب الرئيسي لموقع المخيم، لكن الأرضيات المعدنية الأصلية كانت زلقة وغير مريحة. احتاجت الإدارة إلى حل للسطح يضمن تدفق المياه مع الحفاظ على سلامة الأطفال وراحتهم.

نظرة سريعة



العميل

كامبينغ دي بال

نبذة

حصيرة توسيد قد تتناسب بسلاسة مع الشبكات المعدنية، وتبذل كميات كبيرة من الماء بسرعة.

الموقع

هولندا

البيئة

المشي حافياً

الصناعة

الترفيه

الاحتياجات

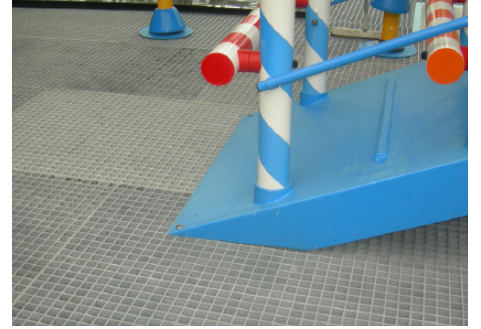
التوسيد، التصريف، مقاومة الانزلاق، الانسكاب

المشكلة

يستضيف كامبين دو بال، وهو أكبر موقع للتخييم في هولندا، آلاف العائلات كل صيف. أحد معالم الجذب السياحي هو ملعب مائي داخلي شبه استوائي به بحيرة للأطفال، ومصمم خصيصاً بحيث يمكن للأطفال اللعب بالألعاب المائية والسباحة على مدار العام. مع العلم أن لديهم كميات كبيرة من المياه لتصريفها، كان المخيم قد شيد الأرضية في الأصل باستخدام شبكات معدنية، ولكنها كانت غير مريحة وزلقة للمشي، خاصةً بالنسبة للصغار. وقد احتاجوا إلى حل سطحي لا يجف ذاتياً فحسب، بل يوفر أيضاً الراحة والتثبيت للأقدام.

قائمة التحقق

- ✓ تصريف كميات كبيرة من الماء بسرعة
- ✓ توفر تثبيثاً وراحة تحت الأقدام
- ✓ تحمي الأقدام الحافية من التلوث الجرثومي
- ✓ تغطي مساحة كبيرة مع أقل قدر ممكن من اللحامات
- ✓ تبتكر بيئة ممتعة وجذابة بصرياً للأطفال



"كان هذا المشروع مثيّرًا للاهتمام بشكل خاص بسبب الصعوبة المتأصلة في التصميم الإنشائي للأرضية، المشكلتان التوأم لكيفية التعامل مع الكثير من المياه، بالإضافة إلى توفير سطح آمن ومريح يمكن للأطفال الصغار اللعب عليه. الآن، يتدفق الماء بعيدًا بسهولة، وتم التخلص من الصيانة، وبطبيعة الحال، أعربت الإدارة والآباء والأطفال جميعهم عن سعادتهم للغاية!"

روب إيكمانس، سانيمات

الحل

كان البحث جاريًا للعثور على حصىرة تغطي بشكل فعال المصارف المعدنية الكبيرة دون الحد من عملها بأي شكل من الأشكال. اقترحت شركة سانيمات، الموزع البلجيكي لشركة بلاستيكس، ابتكار حصىرة متخصصة مبنية على ميزات حصىرة هيرونيب الشهيرة للمشى حافيًا، وكنا على مستوى التحدي. لقد عملنا مع موقع المخيم وسانيمات لإنشاء حصىرة شبكية مفتوحة بسمك ١٥ مم مع سطح منقوش ونظام تصريف رباعي الاتجاه وقضبان سفلية موصلة.

يؤدي السطح المرتفع والشبكة المفتوحة إلى إنشاء نظام تصريف ذاتي يعمل على تبديد كميات كبيرة من الماء بسرعة، بينما تساعد القضبان السفلية على توفير بطانة للأقدام الحافية وحمايتها. صُنعت الحصىرة لتلائم المواصفات الدقيقة للملعب، ومن ثم تلتف بشكل مثالي فوق الشبكة المعدنية بدون أي لحامات. تساعد المضافات الدائمة لمضادات الميكروبات والفطريات على الحماية من التلوث الفطري والبكتيري.



تسليط الضوء على المنتج: المتخصص

ندرك أنه لا يمكن حل كل احتياجات الأرضيات بمنهج من مجموعتنا الأساسية، لذلك إذا لم نتمكن من تلبية متطلباتك تمامًا، فإننا نحب التحدث إليك حول إنشاء حل مخصص كما فعلنا في كامبينغ دو بال. تواصل مع موزع المحلي، أو أرسل لنا رسالة باحتياجاتك، وسنبذل قصارى جهدنا لتحقيق ذلك من أجلك.

