



كيف يمكنك ضمان الوصول الآمن لعمال الصيانة على سطح توجد عليه أنابيب موضوعة عشوائياً ومجارٍ للتمديدات كهربائية ويتعرض لأمطار متكررة؟
احتاج سوپر ماركت تيسكو الكبير في شرق إنجلترا إلى حل على السطح يوفر ممرات واضحة وأمنة لعمال الصيانة لتنفيذ المهام الأساسية.

المشكلة

يتميز متجر تيسكو، في بيتسي، إسكس، مثل العديد من محلات السوبر ماركت الأخرى من حجمه، بسطح مغطى بالكابلات والأنابيب والأسطح الزلقة ووحدات السطح. مع وجود حركة مستمرة من الموظفين الذين يحتاجون إلى الوصول المنتظم إلى السطح، أدرك مالكو المبنى أنهم بحاجة إلى إيجاد طريقة سهلة وأمنة لمهندسي الصيانة للوصول إلى السطح دون إتلاف الغشاء.

قائمة التحقق

- ✓ توضع بشكل سائب وهي سهلة التركيب ولا تحتاج إلا للحد الأدنى من الصيانة طوال دورة حياتها
- ✓ تظل مستقرة في الرياح العاتية وتحمل الظروف الجوية القاسية
- ✓ تصريف السوائل والأوساخ وتبيدها بسرعة
- ✓ مقاومة لنمو البكتيريا وكتيمة في جميع الظروف الجوية.
- ✓ تحمي غشاء السطح من التلف

نظرة سريعة



العميل

سوبر ماركت تيسكو

نبرة

حصيرة شديدة التحمل ومقاومة للانزلاق توفر وصولاً آمناً إلى خدمات الأسطح مع حماية الغشاء.

الموقع

إسكس، إنجلترا، المملكة المتحدة

البيئة

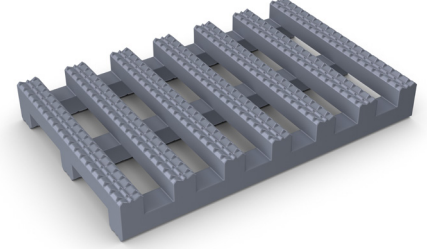
الممرات

الصناعة

متاجر التجزئة

الاحتياجات

التصريف، المتانة، مقاومة الانزلاق، الانسكاب، حماية السطح



"لقد كان لـ كروس جريب تأثير كبير. في فصل الشتاء، حتى أنني كنت مترددًا في الصعود إلى سطح المبنى لأن الغشاء كان زلقًا للغاية. الآن نتمتع بوصول آمن في أي وقت من السنة وفي جميع الظروف الجوية. لقد أحدثت فرقًا كبيرًا بالنسبة لنا وسلامة فرقنا للصيانة. إن الاحتكاك بالأقدام مثير للإعجاب للغاية ونشعر بسعادة أكبر وأمان أكبر عند التعامل مع الأنابيب والقنوات والعقبات الموجودة على السطح".

موبدين، مهندس صيانة، تيسكو

الحل

كان إنشاء ممرات آمنة بين كتلة الكابلات والأنابيب أمرًا أساسيًا، لذا كان من الضروري أن يكون الحل سهل التثبيت على سطح مزدحم، بالإضافة إلى ضمان تثبيت إضافي للأقدام. كانت الإجابة هي كروس جريب (بي في سي)، حصيرتنا المتخصصة على السطح والتي تم صُممت لتوضع بشكل سائب من دون الحاجة إلى التثبيت. تتكيف الحصيرة المصنوع من مادة (بي في سي) لمرنة، مع خطوط الأسطح غير المستوية، بما في ذلك طبقات الغشاء، والمنحدرات والتغيرات في المستويات، ويسهل قصها لتناسب مع العوائق.

يحمي الهيكل المبتين المكون من طبقتين غشاء السقف، بينما يضمن النمط المقطوع بشكل ماس والأضلاع العلوية ذات الاتجاهات المتقاطعة تثبيتًا ثابتًا تحت القدم. تبقى الحصيرة مستقرة في رياح تصل سرعتها حتى ٦٠ ميل في الساعة (٩٦ كم/ساعة).

تسليط الضوء على المنتج: كروس جريب (بي في سي)



تم اعتماد كروس جريب (بي في سي)، وهي حصيرة ممرات عالية التخصص للأسطح المسطحة والجسور والممرات عالية المستوى، لمقاومة الانزلاق والقدرة على تحمل جميع أنواع الطقس.

الفوائد:

مقاومة الانزلاق المعتمدة
(0,9/1,0 :1677 ASTM ;R10 : :51130 DIN)



تصريف ممتاز (V10 :51130 DIN)



تتكيف مع خطوط السطح وتحمي الغشاء



مستقرة في رياح تصل سرعتها حتى ٦٠ ميل بالساعة (٩٦ كم/ساعة)



سرعة في التثبيت



الميزات:

نمط قطع بشكل معينات



بنية من طبقتين



بنية مرنة من قطعة واحدة



توضع بشكل سائب، ولا حاجة للتثبيت



يتم توريدها في لفات ١٠ متر

